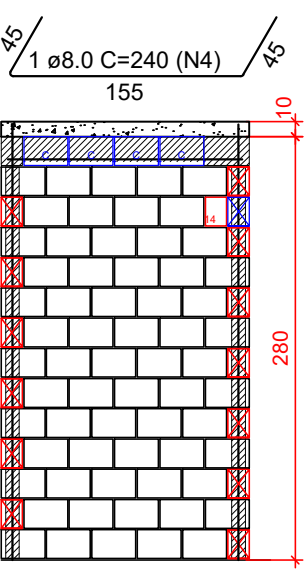


Pavimento: TERREO  
PAREDE PAR10  
Esc: 1:50

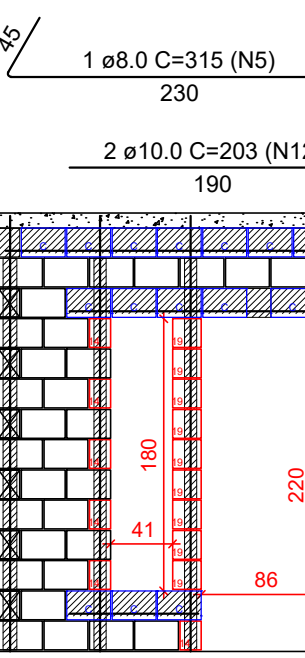


Lista de materiais					
Argamassas e Grautes					
Argamassa de assentamento					
4MPa				0.07 m³	
Graute					
25MPa				0.05 m³	
Blocos cerâmicos (Parede vazada)					
Família 14x29x19 (4.5MPa)					
Canaleta (14x29x19)				4 pç	
Inteiro (14x29x19)				64 pç	
Meio bloco (14x14x19)				1 pç	

Relação do aço

AÇO	N	DIAM (mm)	QUANT	C.UNIT (cm)	C.TOTAL (cm)
CA50	4	8.0	1	240	240

Pavimento: TERREO  
PAREDE PAR11  
Esc: 1:50

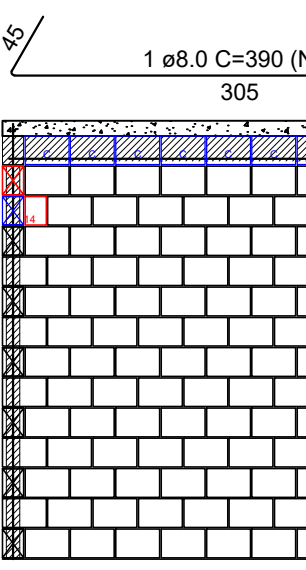


Lista de materiais					
Argamassas e Grautes					
Argamassa de assentamento					
4MPa				0.06 m³	
Graute					
25MPa				0.14 m³	
Blocos cerâmicos (Parede vazada)					
Família 14x29x19 (4.5MPa)					
Canaleta (14x29x19)				16 pç	
Contrafiamento compensador (14x19x19)				15 pç	
Inteiro (14x29x19)				32 pç	
Meio bloco (14x14x19)				6 pç	
Pastilha (14x04x19)				5 pç	

Relação do aço

AÇO	N	DIAM (mm)	QUANT	C.UNIT (cm)	C.TOTAL (cm)
CA60	1	TR 08644	1	85	85
CA50	5	8.0	1	315	315
	6	8.0	2	185	370
	7	8.0	2	148	296
	12	10.0	2	203	406

Pavimento: TERREO  
PAREDE PAR12  
Esc: 1:50

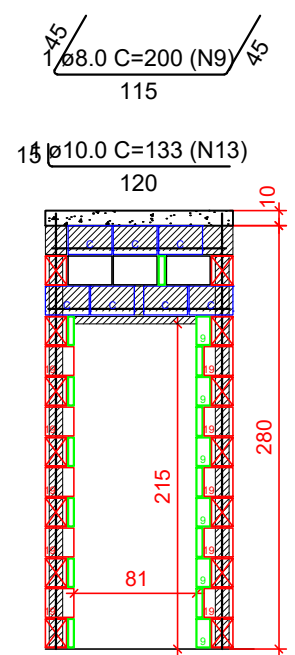


Lista de materiais					
Argamassas e Grautes					
Argamassa de assentamento					
4MPa				0.13 m³	
Graute					
25MPa				0.07 m³	
Blocos cerâmicos (Parede vazada)					
Família 14x29x19 (4.5MPa)					
Canaleta (14x29x19)				9 pç	
Inteiro (14x29x19)				129 pç	
Meio bloco (14x14x19)				1 pç	

Relação do aço

AÇO	N	DIAM (mm)	QUANT	C.UNIT (cm)	C.TOTAL (cm)
CA50	8	8.0	1	390	390

Pavimento: TERREO  
PAREDE PAR13  
Esc: 1:50

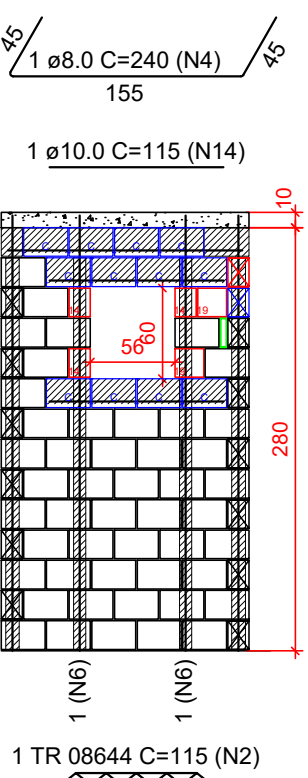


Lista de materiais					
Argamassas e Grautes					
Argamassa de assentamento					
4MPa				0.02 m³	
Graute					
25MPa				0.06 m³	
Blocos cerâmicos (Parede vazada)					
Família 14x29x19 (4.5MPa)					
Canaleta (14x29x19)				7 pç	
Contrafiamento compensador (14x19x19)				10 pç	
Inteiro (14x29x19)				3 pç	
Pastilha (14x04x19)				12 pç	
Pastilha (14x09x19)				6 pç	

Relação do aço

AÇO	N	DIAM (mm)	QUANT	C.UNIT (cm)	C.TOTAL (cm)
CA50	9	8.0	1	200	200
	13	10.0	1	133	133

Pavimento: TERREO  
PAREDE PAR14  
Esc: 1:50

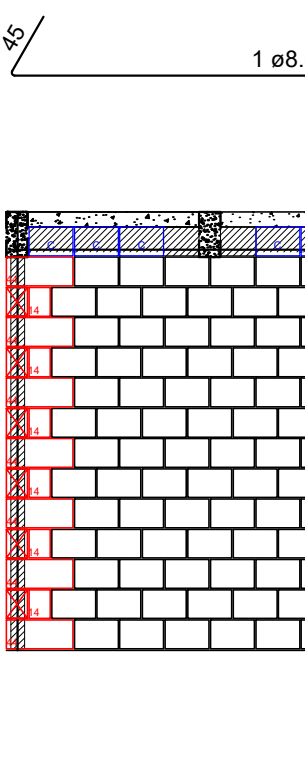


Lista de materiais					
Argamassas e Grautes					
Argamassa de assentamento					
4MPa				0.06 m³	
Graute					
25MPa				0.12 m³	
Blocos cerâmicos (Parede vazada)					
Família 14x29x19 (4.5MPa)					
Canaleta (14x29x19)				12 pç	
Contrafiamento compensador (14x19x19)				2 pç	
Inteiro (14x29x19)				48 pç	
Meio bloco (14x14x19)				3 pç	
Pastilha (14x04x19)				1 pç	

Relação do aço

AÇO	N	DIAM (mm)	QUANT	C.UNIT (cm)	C.TOTAL (cm)
CA60	2	TR 08644	1	115	115
CA50	4	8.0	1	240	240
	6	8.0	2	185	370
	7	8.0	2	148	296
	14	10.0	1	115	115

Pavimento: TERREO  
PAREDE PAR15  
Esc: 1:50

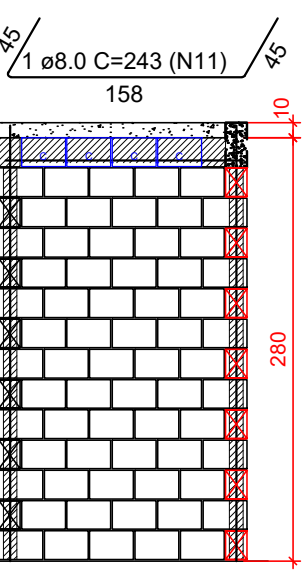


Lista de materiais					
Argamassas e Grautes					
Argamassa de assentamento					
4MPa				0.19 m³	
Graute					
25MPa				0.19 m³	
Blocos cerâmicos (Parede vazada)					
Família 14x29x19 (4.5MPa)					
Canaleta (14x29x19)				21 pç	
Contrafiamento "T" (14x44x19)				12 pç	
Contrafiamento compensador (14x19x19)				1 pç	
Inteiro (14x29x19)				153 pç	
Meio bloco (14x14x19)				7 pç	
Pastilha (14x04x19)				2 pç	

Relação do aço

AÇO	N	DIAM (mm)	QUANT	C.UNIT (cm)	C.TOTAL (cm)
CA60	3	TR 08644	1	145	145
CA50	10	8.0	1	543	543
	6	8.0	2	185	370
	7	8.0	2	148	296
	15	10.0	1	145	145


Pavimento: TERREO  
PAREDE PAR16  
Esc: 1:50



Lista de materiais					
Argamassas e Grautes					
Argamassa de assentamento					
4MPa				0.07 m³	
Graute					
25MPa				0.04 m³	
Blocos cerâmicos (Parede vazada)					
Família 14x29x19 (4.5MPa)					
Canaleta (14x29x19)				4 pç	
Inteiro (14x29x19)				65 pç	

Relação do aço

AÇO	N	DIAM (mm)	QUANT	C.UNIT (cm)	C.TOTAL (cm)
CA50	11	8.0	1	243	243

 CONSTRUTORA E INCORPORADORA	DUQUE DU L'EST PROJETO DE ALVENARIA ESTRUTURAL CASA TÉRREA INVERTIDA - TÉRREO ELEVÇÕES - PAR10 A PAR16			
	Nº DA FOLHA	REVISÃO	DATA	ESCALA
	03/06	00	DEZEMBRO/2022	INDICADA
	LOCALIZAÇÃO	RESPONSÁVEL TÉCNICO	PEDRO DURVAL RIZZO ARAÚJO ENG. CIVIL CREA 92.101D-BA	
ESTRADA MUNICIPAL, S/N GLEBA B, FAZENDA REDENÇÃO BARRIO UNIVERSIDADE - VITÓRIA DA CONQUISTA BA	REVISÃO	MODIFICAÇÕES	DATA	DESENHO
	00	EMISSÃO INICIAL	13/12/2022	RAFAEL FL.
				RAFAEL FL.
				RAFAEL FL.
DOCUMENTO				
DULEST-ALY-CASATEREAINV-PE-03-R00				